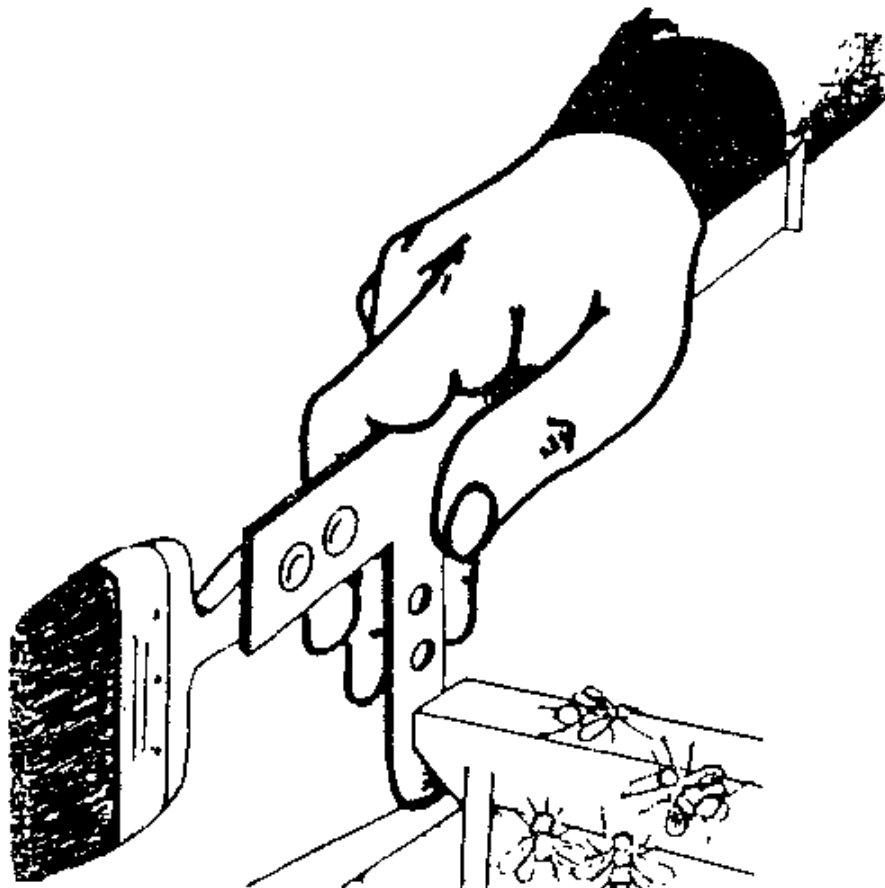


HERRAMIENTA APÍCOLA

CHILE

11.01.88



OBJETIVO

Herramienta de apoyo para el apicultor, que le sirve como palanca para despegar los marcos fácilmente y levantarlos, y para sacar suavemente las abejas, simplificando estas labores a una operación más sencilla hecha con una sola mano.

PRINCIPIO

Brocha montada en una TE metálica, que en su brazo descendente va curvada y en el otro extremo lleva montada una platina que actúa como palanca.

CAPACIDAD

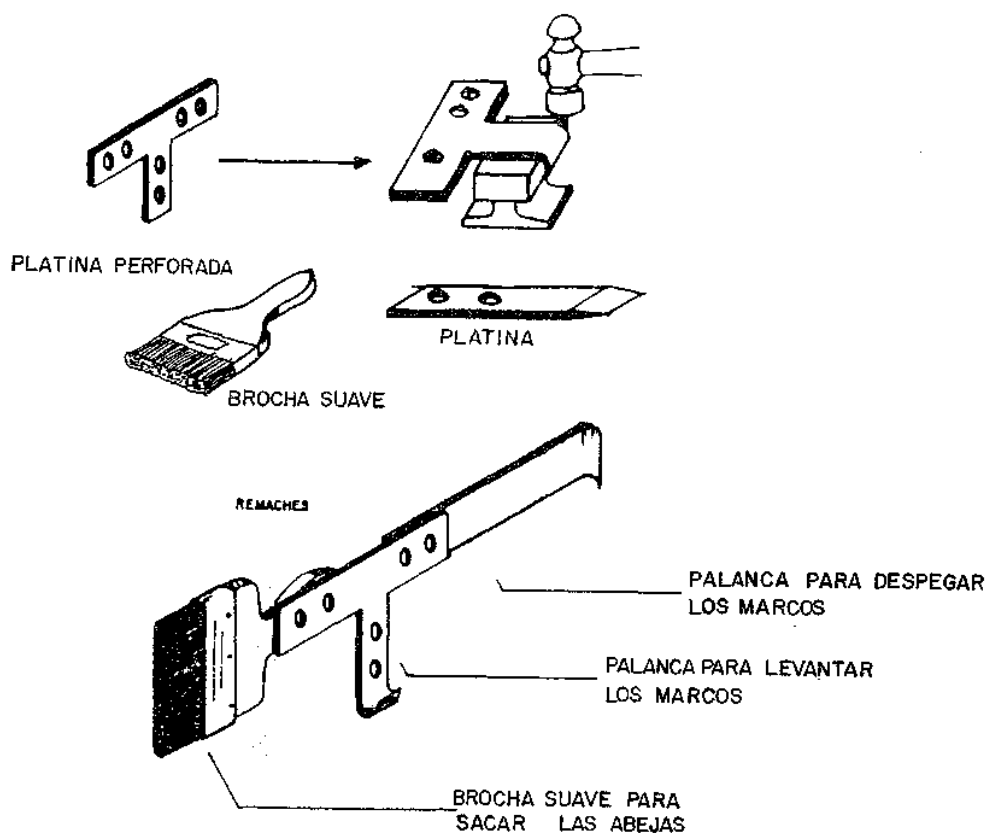
Simplemente facilita la operación de manejo de los marcos al ofrecer todas las herramientas en un solo implemento.

VENTAJAS

Es una herramienta muy fácil de construir y utiliza materiales de bajo costo. Puede realizar las operaciones de despegue de marcos, levantarlos y retirar suavemente las abejas en una operación más sencilla y con una sola mano, simplificando así esta delicada labor. No requiere ningún tipo de mantenimiento.

DESVENTAJAS

No se debe mantener a la intemperie puesto que podría presentarse una oxidación en las partes metálicas.



CONTACTOS

CHILE

Catastro Nacional de Tecnologías Campesinas
Casilla 6122 Correo 22 Santiago - Chile

ANOTACIONES

Esta tecnología fue inventada por el Padre Jaime Fournier, Párroco Futrono, ciudad ubicada en la X Región, quien ha realizado labores de apicultura con los campesinos de la zona, y a raíz de dicha experimentación, surgió el invento de esta tecnología.